

SS.HH PARA ALUMNOS Y PROFESORES  
CON  
TECHO DE CHAPA TERMOACUSTICA

MUNICIPALIDAD DE FILADELFIA  
DEPARTAMENTO DE OBRAS

Plano: Escuela Básica Boreal.

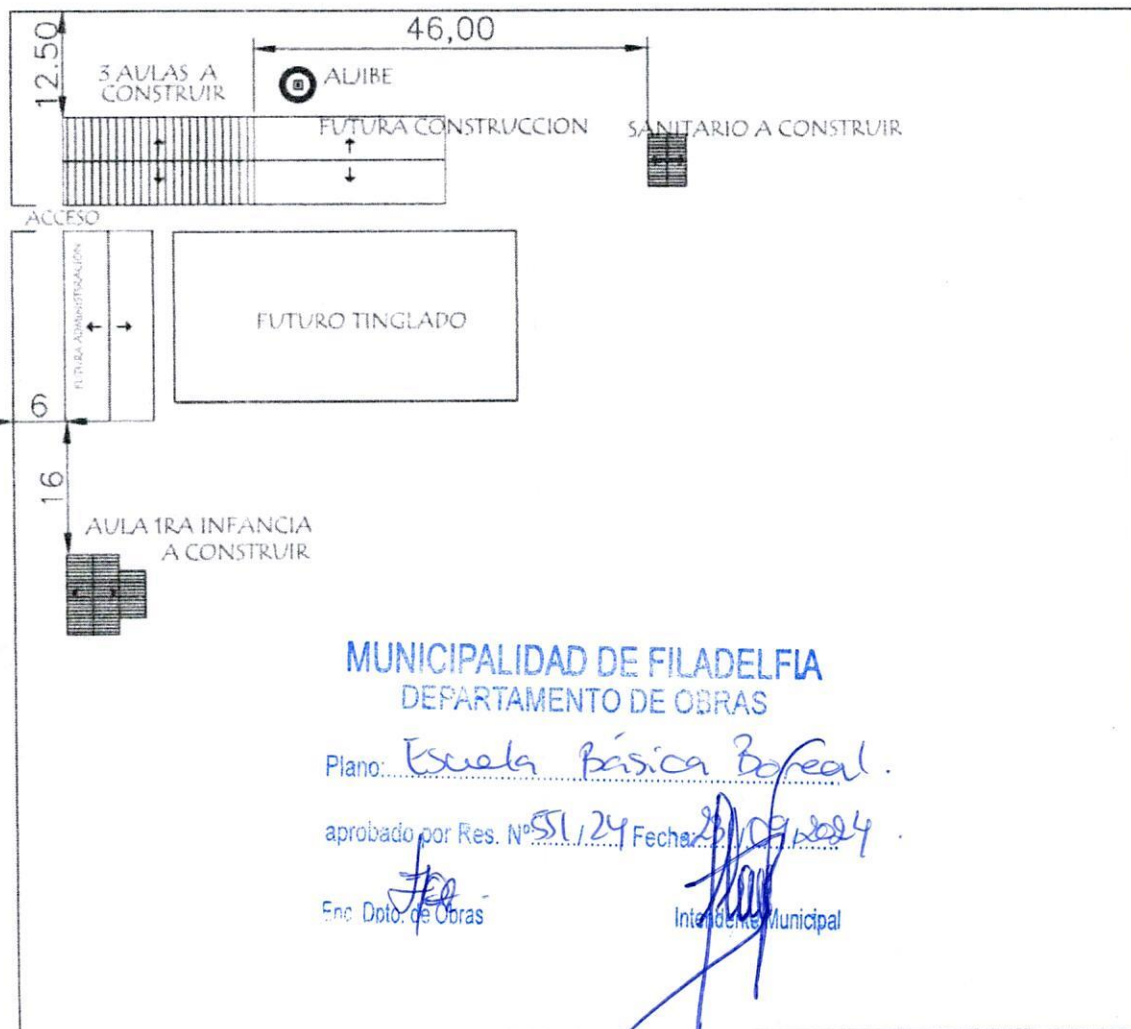
aprobado por Res. N° 551/24 Fecha: 28/09/2024

En: Dpto. de Obras

Intendente Municipal

MUNICIPALIDAD DE FILADELFIA  
ESCUELA COMPLEJO BOREAL

AMANECER CHAQUEÑO



MUNICIPALIDAD DE FILADELFIA  
DEPARTAMENTO DE OBRAS

Plano: Escuela Boreal

aprobado por Res. N° 51/24 Fecha: 20/09/2024

Enc. Dpto. de Obras

Intendente Municipal

GRAL. JOSE EDUVIGUIS DIAZ

MUNICIPALIDAD DE FILADELFIA

ESCUELA COMPLEJO BOREAL

SS.HH. PARA ALUMNOS Y PROFESORES CON TECHO DE CHAPA TERMOACUSTICA

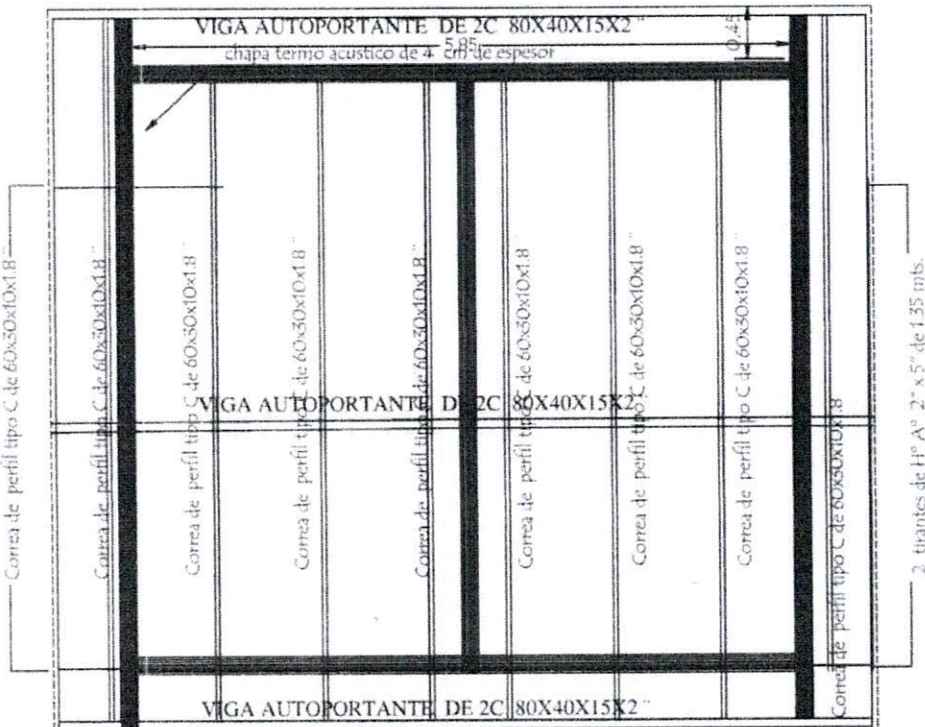
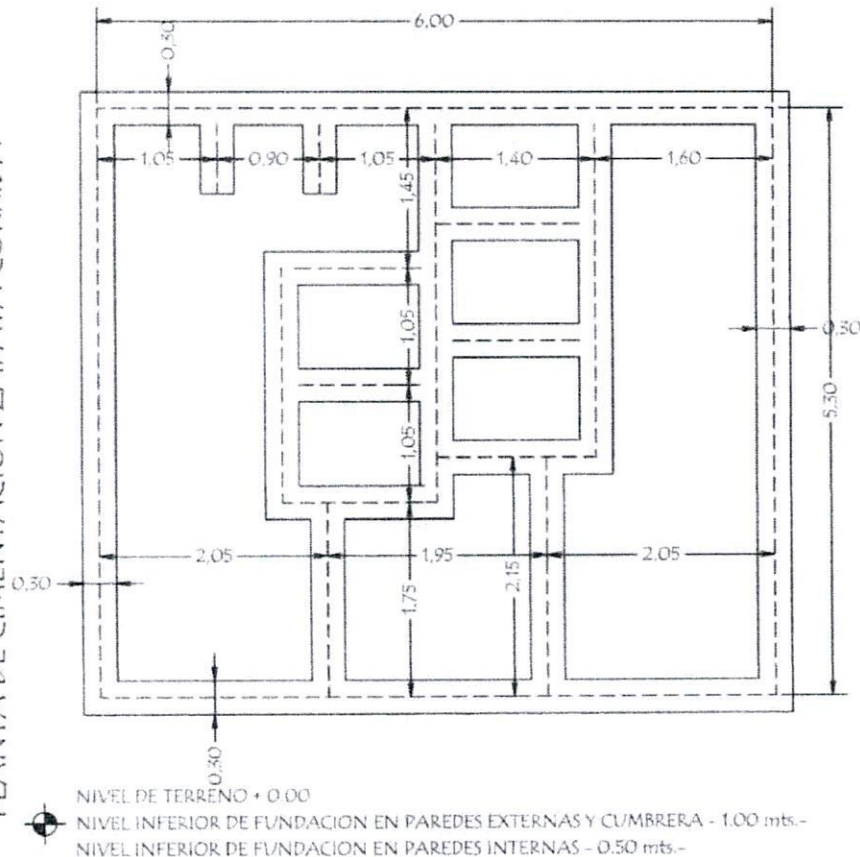
PLANTA DE UBICACION

*Planta de Ubicación*





PLANTA DE CIMENTACION ZAPATA CORRIDA



PLANTA DE TECHO TERMOACUSTICO

MUNICIPALIDAD DE FILADELFIA  
ESCUELA COMPLEJO BOREAL

SS.HH. para alumnos y prof. con techo de chapa termoacustica

Planta de Cimentación y Techo  
MUNICIPALIDAD DE FILADELFIA  
DEPARTAMENTO DE OBRAS

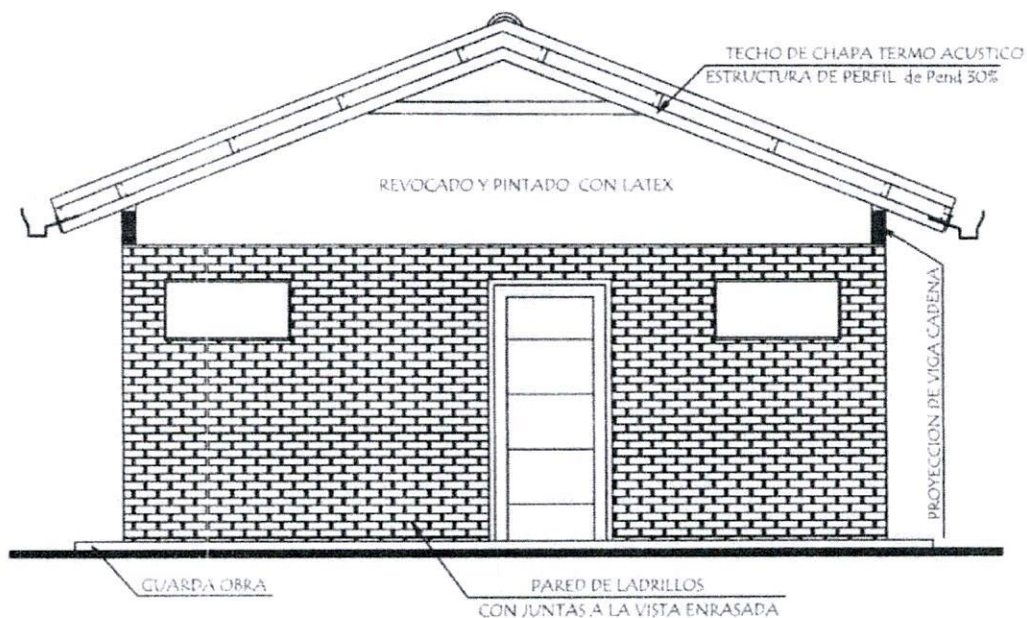
02

Plano: Escuela Básica Boreal.

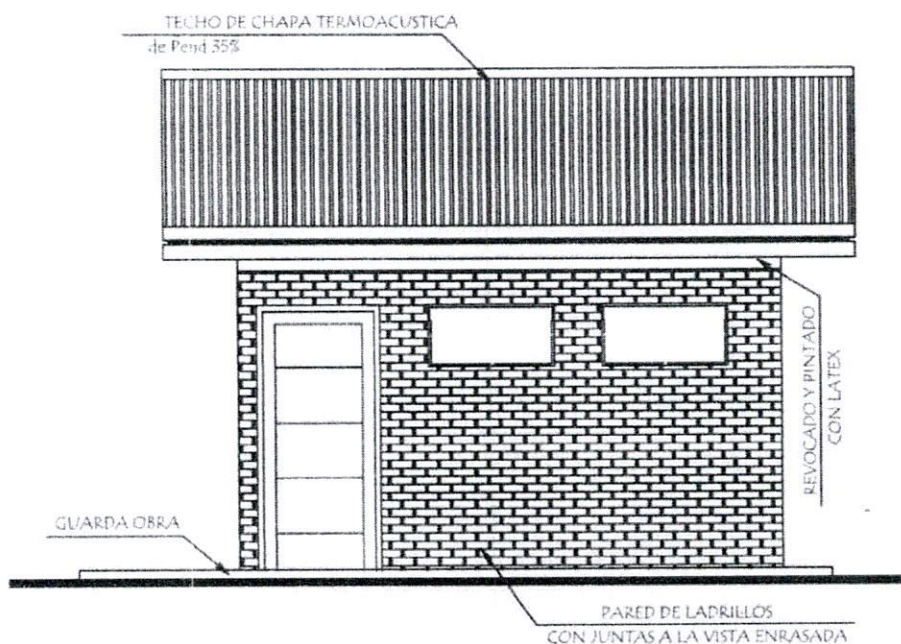
aprobado por Res. N° 51/24 Fecha: 29/01/2024

Enc. Dpto. de Obras

Intendente Municipal



FACHADA FRONTAL



FACHADA LATERAL

<b>MUNICIPALIDAD DE FILADELFIA</b> ESCUELA COMPLEJO BOREAL	
SS.HH. para alumnos y prof. con techo de chapa termoacustica	
Fachada Frontal y Lateral <b>MUNICIPALIDAD DE FILADELFIA</b> DEPARTAMENTO DE OBRAS	
<b>03</b>	

Plano: Escuela Básica Boreal

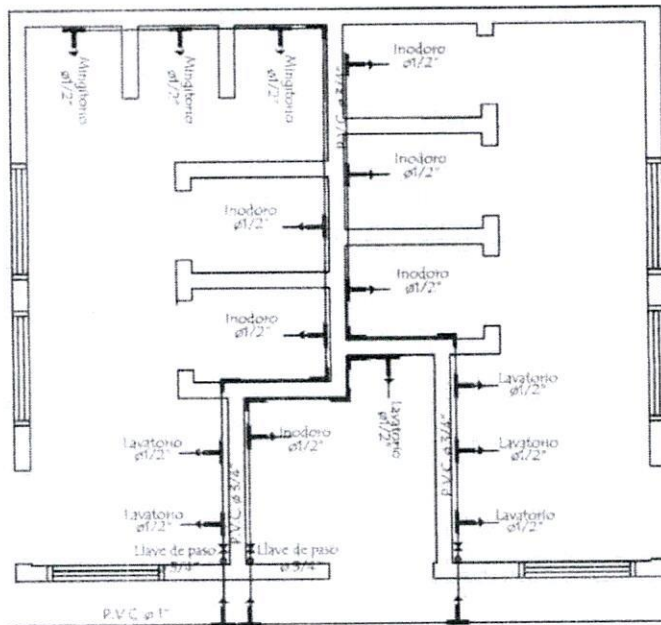
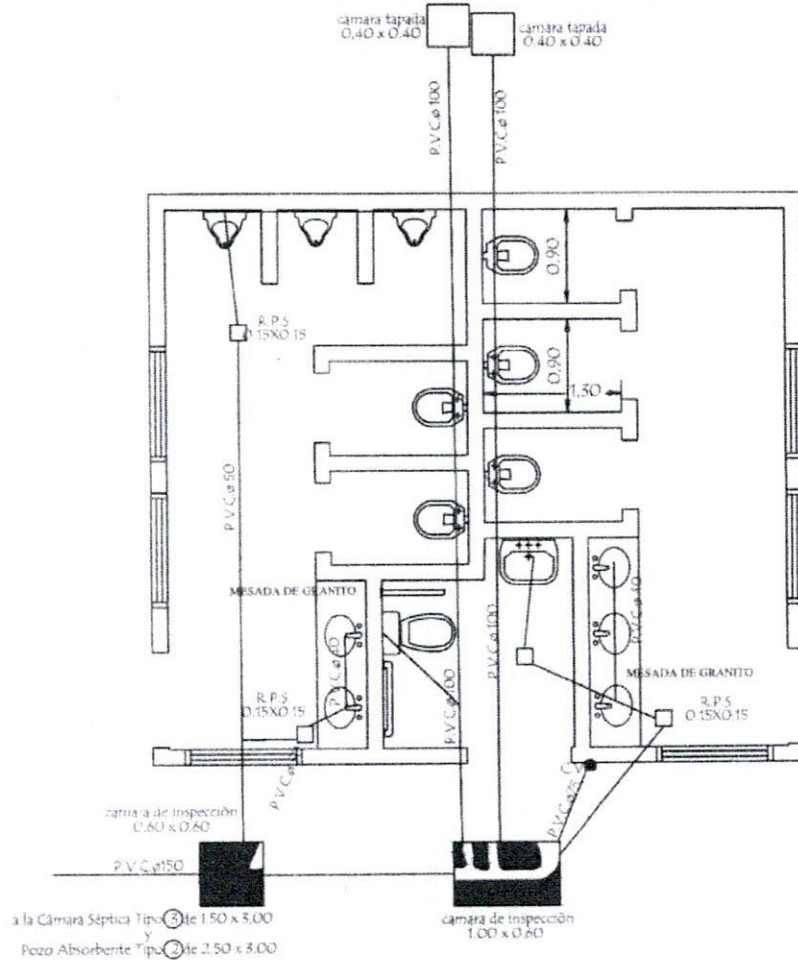
aprobado por Res. N° 551.124 Fecha: 27/09/2024

Enc. Dpto. de Obras

Intendente Municipal



# PLANTA de DESAGUE CLOACAL



## PLANTA de AGUA CORRIENTE

MUNICIPALIDAD DE FILADELFIA  
ESCUELA COMPLEJO BOREAL

SS.HH. para alumnos y prof. con techo de chapa termoacustica

Planta de Desague Cloacal y Agua Corriente

MUNICIPALIDAD DE FILADELFIA  
DEPARTAMENTO DE OBRAS

04

Plano: Escuela Básica Boreal

aprobado por Res. N° 51/24 Fecha: 23/09/2024

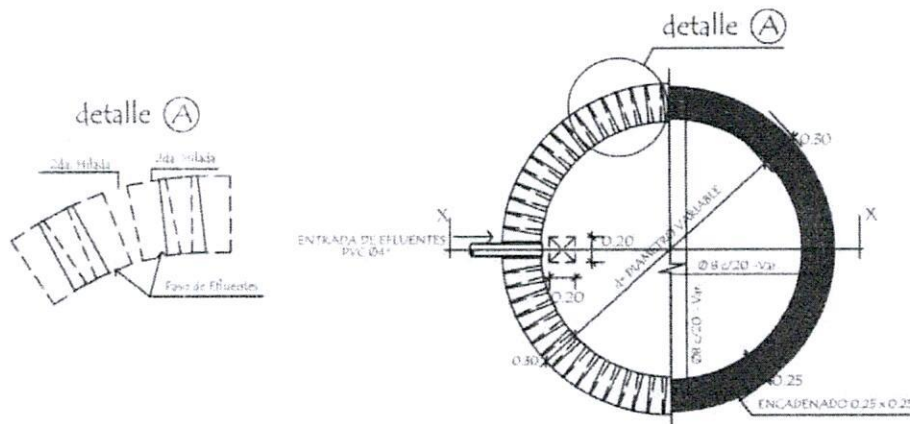
Enc. Dpto. de Obras

Intendente Municipal

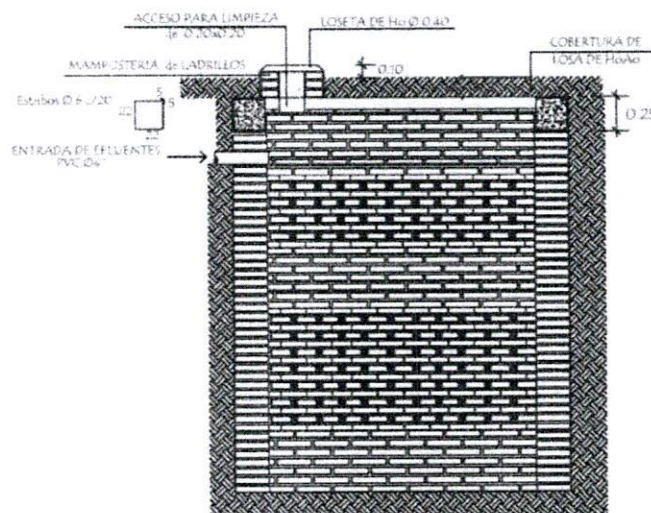
Intendente Municipal



# Detalle de losa tapa del pozo absorbente



## Corte AA



POZO ABSORBENTE MEDIDAS		
TIPO	d	h
1	2.00mts.	2.50mts.
2	2.50mts.	3.00mts.
3	3.00mts.	3.00mts.

**MUNICIPALIDAD DE FILADELFIA**  
ESCUELA COMPLEJO BOREAL

SS.HH. para alumnos y prof. con techo de chapa termoacustica

Detalle de Pozo Absorbente

sin escala

06

**MUNICIPALIDAD DE FILADELFIA**  
DEPARTAMENTO DE OBRAS

Plano: Escuela Básica Boreal.

aprobado por Res. N° 51/24. Fecha 23/09/2024.

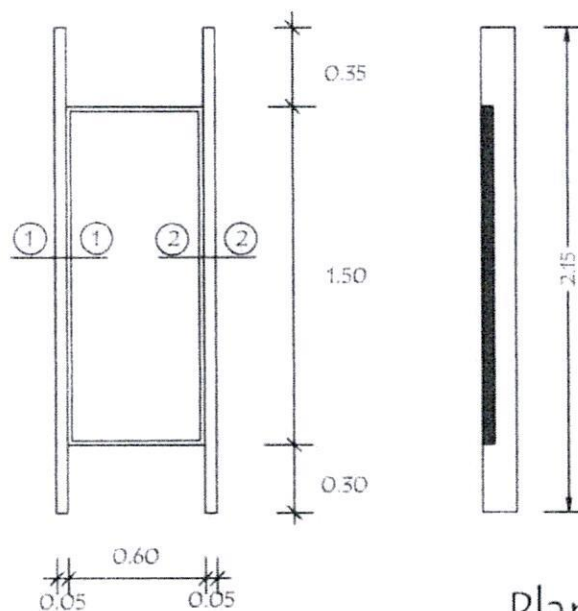
Enc. Dpto. de Obras

Intendente Municipal



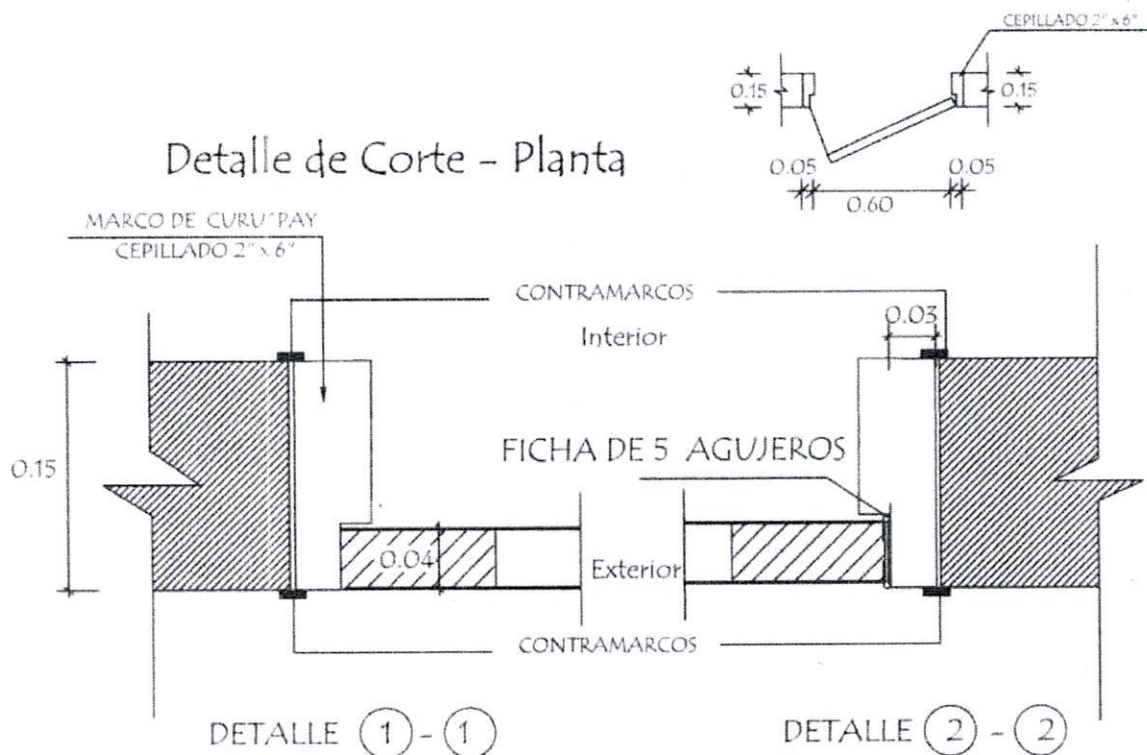
# Puerta Placa de 0,60 x 1,50 Tipo De Abrir ( boxes en baño )

Alzado  
Vista exterior



Planta

Detalle de Corte - Planta



MUNICIPALIDAD DE FILADELFIA  
ESCUELA COMPLEJO BOREAL

SS.HH. para alumnos y prof. con techo de chapa termoacustica

Detalle de Puerta en Boxes

07

MUNICIPALIDAD DE FILADELFIA  
DEPARTAMENTO DE OBRAS

Plano: Escuela Basica Boreal.

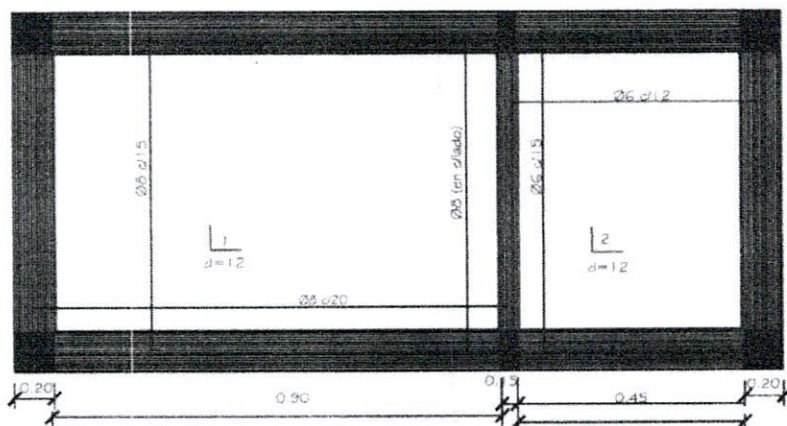
aprobado por Res. N° 551/24. Fecha 23/09/2024

F. Doto. de Obras

Intendente Municipal



Tapa 2 de H°A° deslizable.



DETALLE DE LOSA TAPA CAMARA SEPTICA  
Sin escala

<p align="center"><b>MUNICIPALIDAD DE FILADELFIA</b>  <b>ESCUELA COMPELJO BOREAL</b></p>	
<p>SS.HH. para alumnos y prof. con techo de chapa termoacustica</p>	<p align="center"><b>08</b></p>
<p align="center"><b>DETALLE DE CÁMARA SÉPTICA</b></p>	

Plano: Escuela Básica Boreal.

aprobado por Res. N° 55.1/24 Fecha 23/09/2024

Enc. Dpto. de Obras

Intendente Municipal



